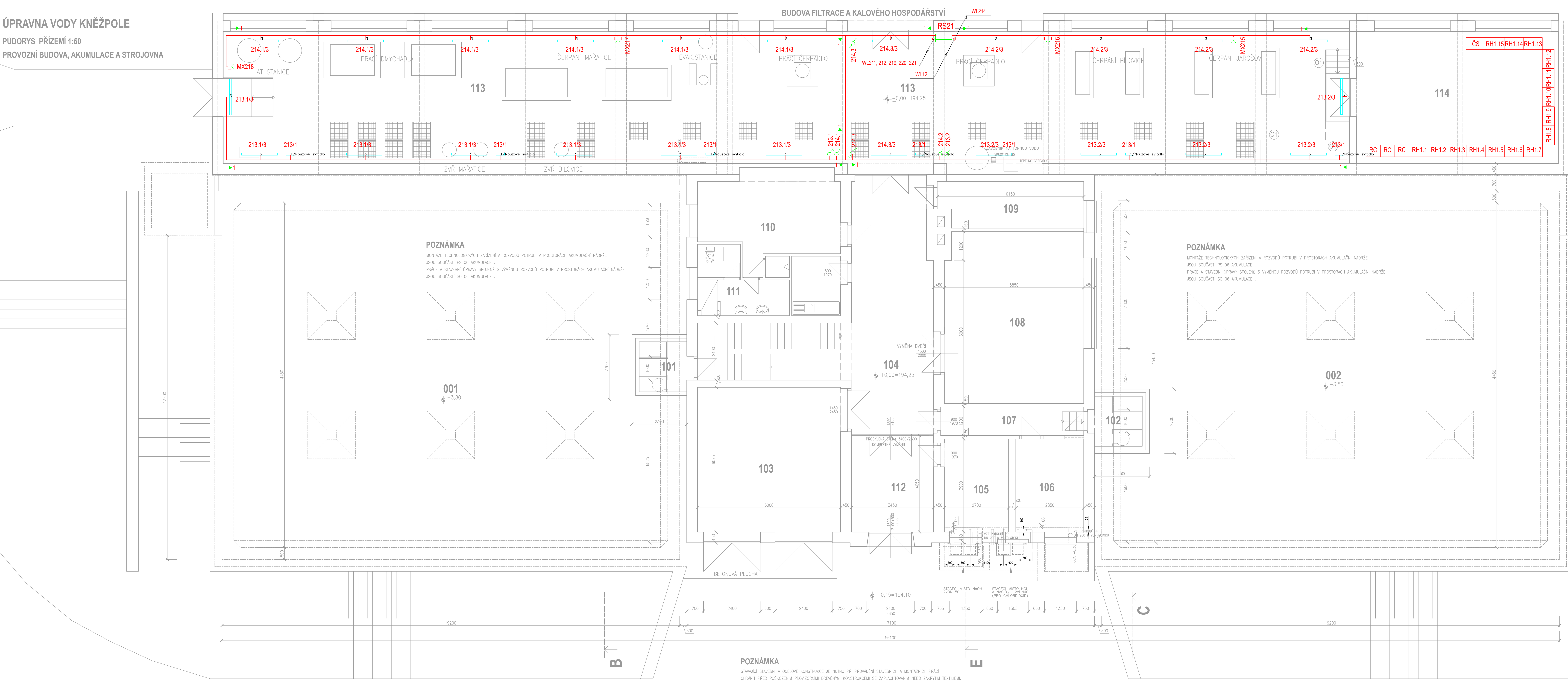


ÚPRAVNA VODY KNĚŽPOLE

PŮDORYS PŘÍZEMÍ 1:50

PROVOZNÍ BUDOVA, AKUMULACE A STROJOVNA



OCELOVÉ KONSTRUKCE

NÁTĚRY VE VNITŘNÍM PROSTŘEDÍ

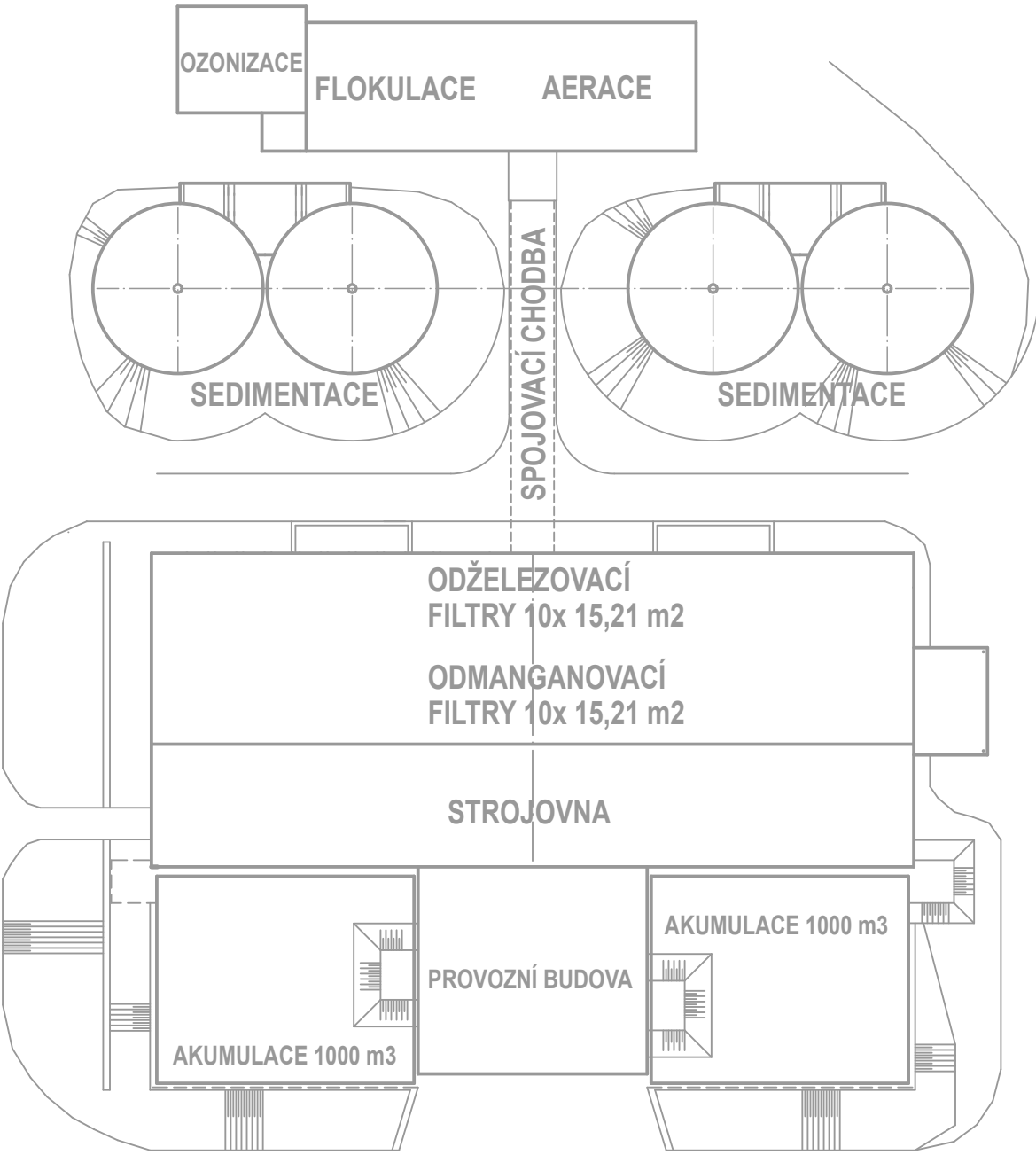
01 OCELOVÁ KONSTRUKCE  
ODMĚŠTĚNÍ POVRCHU KONSTRUKCE  
OTVÝSKANÍ STANOVISKO POVRCHU NA STUPĚŘI SA 2 1/2  
3 VÝSTVÝ SYSTÉM APLIKOVANÝ NA PŘEDUPRAVENÝ POVRCH  
ROBUSTNÍ PROTIKOROZNÍ OCHRANA KONSTRUKCE Z OCELI A POZINKOVANÉ OCELI  
HOUDĚNÝ NÁTĚR MECHANICKÝ ODOLNÝ PRO AGRESIVNÍ PROSTŘEDÍ  
DVOUSLOŽKOVÝ ZÁKLADNÍ NÁTĚR S VYSOKÝM OBSAHEM ZINKOVÉ PRÁCHU  
SPOTŘEBA – 0,235 kg/m<sup>2</sup> – 5, 40 mikrometrů  
PRVNÍ PODKLADNÍ DVOUSLOŽKOVÝ POKROVNÝ NÁTĚR S OBSAHEM ŽELEZNÉ SLUŽI  
SPOTŘEBA – 0,451 kg/m<sup>2</sup> – 5, 80 mikrometrů  
DVOUSLOŽKOVÝ VRCHNÍ POKROVNÝ KRYCÍ NÁTĚR  
SPOTŘEBA – 0,235 kg/m<sup>2</sup> – 5, 80 mikrometrů

ÚPRAVNA VODY KNĚŽPOLE

SITUAČNÍ SCHEMA

POZNÁMKA

MONTÁŽE TECHNOLOGICKÝCH ZAŘÍZENÍ A ROZVODŮ POTRUBÍ V PROSTORÁCH STROJOVNY A PROVOZNÍ BUDOVY  
JSOU SOUČÁSTÍ PS 07 PROVOZNÍ BUDOVA .  
PŘI MONTÁŽI TECH. POTRUBÍ BUDE PŘEDVEDENO OSAZENÍ OCELOVÝCH NEREZOVÝCH PŮPĚR POD POTRUBÍM.



LEGENDA SVÍTEL:

- 1 Svítidlo LED nouzové 840 NM1 montáž přisazením, IP65 ( 587 lm, 5,0 W)
- 2 Průmyslové LED svítidlo 12 3x5 840 (3500 lm; 26,0 W)
- 3 Průmyslové LED svítidlo 7x0 840 (7000 lm; 51,0 W)

LEGENDA MÍSTNOSTÍ

ČÍSLO	NÁZEV MÍSTNOSTI	m2	PODLAHA	OPRAVA POVRCHU
101	VSTUP DO AKUMULACE	4,80	STAV. CEM. POTĚR	STÁVAJÍCÍ VC OMÍTKY STĚN A STROPŮ
102	VSTUP DO AKUMULACE	4,80	STAV. CEM. POTĚR	STÁVAJÍCÍ VC OMÍTKY STĚN A STROPŮ
103	TRAFOSTANICE	33,00	STAV. CEM. POTĚR	STÁVAJÍCÍ VC OMÍTKY STĚN A STROPŮ
104	CHODBA SE SCHODIŠTĚM	49,05	STAV. KERAMICKÁ DLAŽBA	STÁVAJÍCÍ VC OMÍTKY STĚN A STROPŮ
105	DILNA	10,53	STÁVAJÍCÍ	STÁVAJÍCÍ VC OMÍTKY STĚN A STROPŮ
106	CHLOROVNA	11,12	STÁVAJÍCÍ	STÁVAJÍCÍ VC OMÍTKY STĚN A STROPŮ
107	CHODBA	7,02	STÁVAJÍCÍ	STÁVAJÍCÍ VC OMÍTKY STĚN A STROPŮ
108	VELIN	42,12	STÁVAJÍCÍ	STÁVAJÍCÍ VC OMÍTKY STĚN A STROPŮ
109	SKLAD	11,70	STÁVAJÍCÍ	STÁVAJÍCÍ VC OMÍTKY STĚN A STROPŮ
110	SATNA	36,00	STÁVAJÍCÍ	STÁVAJÍCÍ VC OMÍTKY STĚN A STROPŮ
111	WC + UMÝVÁRNA	9,00	STÁVAJÍCÍ	STÁVAJÍCÍ VC OMÍTKY STĚN A STROPŮ
112	ZADVĚŘI	14,00	STAV. KERAMICKÁ DLAŽBA	STÁVAJÍCÍ VC OMÍTKY STĚN A STROPŮ
113	STROJOVNA	262,52	STAV. KERAMICKÁ DLAŽBA-DOPLNĚNÍ	STÁVAJÍCÍ VC OMÍTKY STĚN A STROPŮ
114	ROZVODNA	48,60	STÁVAJÍCÍ	STÁVAJÍCÍ VC OMÍTKY STĚN A STROPŮ

ROZVODNÁ SOUSTAVA: 3 PEN – 50Hz, 400V / TN - S

OCHRANA PŘED PŘEDĚM EL. PROUDEM DLE ČSN 33 2000-4-41 ed.3

AUT. OPOJENÍM VADNÉ ČÁSTI OD ZDROJE  
POSPLOJOVÁNÍM  
PROUDOVÝM HRANICEM (VYBRANÉ OBVODY)  
IZOLACÍ (PLASTOVÉ SKŘÍNĚ)

+ 0,00 = 194,25

VODING Hranice, spol. s r.o.  
Zborovská 583  
753 01 Hranice  
Tel.: +420 581 675 211  
voding@voding.cz  
www.voding.cz

KONEKO, spol. s r.o.  
Výstavní 2224/8  
705 00 Ostrava  
Tel.: +420 591 633 636  
koneko@koneko.cz  
www.koneko.cz

HP: ING. ROBERT ROH  
ZODP. PROJEKTANT: ING. SINDLER  
KRESLIL: *Sindler*  
AKCE: *Koneko*

STAVEBNÍK: SLAVOCH Ing. s.r.o.  
MÍSTO ÚČELU: KNĚŽPOLE  
KRAJ: Zlínský

SDRUŽENÍ VHK  
ÚV KNĚŽPOLE  
ZAK. ČÍSLO: 13.1357/1  
ARCH. ČÍSLO: A-181-186/1  
STUPĚŇ: D.2.2.5  
DATUM: 8/2024  
VÝKRES ČÍSLO: D.2.2.4.7

PRÍLOHA: PS 11 – VNITŘNÍ SVĚTELNÁ A SILNOPROUDÉ ROZVODY  
S007 PROVOZNÍ BUDOVA - PŮDORYS PŘÍZEMÍ

LEGENDA

- STÁVAJÍCÍ ŽB KONSTRUKCE
- STÁVAJÍCÍ ZDĚNÉ KONSTRUKCE
- NOVÉ KONSTRUKCE
- TECHNOLOGIE

LEGENDA:

- 1 KABELOVÝ NEREZOVÝ DRÁTĚNÝ ŽLAB 60x60mm
- SPÍNAČ NÁSTĚNNÝ ŘÁZENÍ 1, IP54
- SPÍNAČ NÁSTĚNNÝ ŘÁZENÍ 6, IP54
- ZÁSUVKA NÁSTĚNNÁ KOMBINOVANÁ 32A/400V, 16A/230V, IP54